

Görüntülü olgu örnekleri

Case images

Kawasaki hastalığı geçirmiş bir çocukta dev sol ana koroner arter anevrizmasının trombozu ve buna bağlı olarak gelişen kronik sol ön inen arter tıkanması***Chronic left anterior descending artery occlusion due to giant left main coronary artery aneurysm thrombosis in a young patient with a history of Kawasaki disease***

Aleks Değirmencioğlu

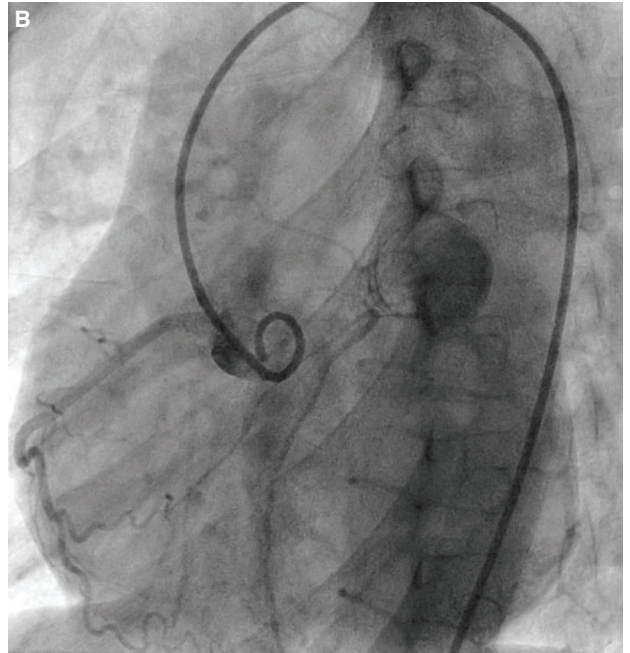
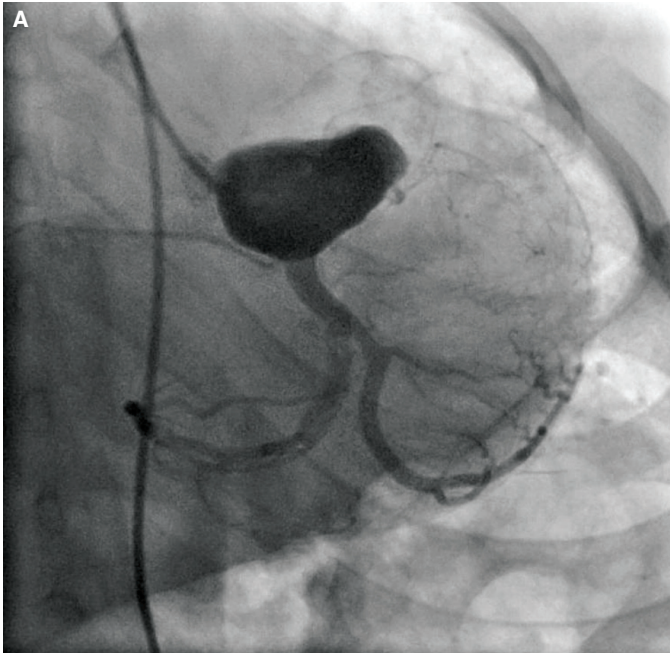
Alpay Çeliker[#]Ahmet Akyol^{*}Gökmen Gemici^{*}

Acıbadem Maslak Hastanesi,
Kardiyoloji Kliniği, İstanbul;
Acıbadem Üniversitesi
Tıp Fakültesi, *Çocuk
Kardiyolojisi Bilim Dalı,
*Kardiyoloji Anabilim Dalı,
İstanbul

Kawasaki hastalığı çocukluk döneminde görülen bir akut vaskülit türü olup sıklıkla koroner arterleri etkilemekte ve koroner arter anevrizmasına, iskemik kalp hastalığına hatta ani ölüme yol açabilmektedir. Burada Kawasaki hastalığına bağlı olarak gelişen ancak herhangi bir darlık veya tıkanmaya yol açmayan dev sol ana koroner arter anevrizması

(29 mm) nedeniyle izlenen 9 yaşındaki bir erkek hasta sunuldu. Son 1 ayda efor ile göğüs ağrıları olması

üzerine tekrar koroner anjiyografi yapıldı ve sol ana koroner arterin kısmi trombozu sonucu sol ön inen arterin tıkandığı (Şekil A, Video 1, 2*) ve normal yapıdaki sağ koroner arterin septal dallar yoluyla sol ön inen arteri retrograd olarak beslediği görüldü (Şekil B, Video 3*). Kaudal pozda (Şekil A, Video 2*) sirkumfleks arterden çıkan yan dal ile ana dalın üst üste gelmesi yalnızca bir diseksiyon görünümünü oluşturduğu ancak sol kaudal pozda (Video 1*) sirkumfleks arterin normal olduğu izlendi. Bu bulgularla hasta için operasyon kararı alındı ve anevrizma kesesi tümüyle izole edilip sol ön inen arter ve sirkumfleks artere greft koyuldu. Teknik nedenlerden dolayı anevrizmatik segmentin çıkarılması uygun görülmedi. Operasyon sonrası herhangi bir komplikasyon olmadı ve hastanın şikayetleri tamamen kayboldu.



Şekil- (A) Dev sol ana koroner arter anevrizmasının yaklaşık yarısının trombüs ile dolu olduğu ve sol ön inen arterin tıkalı olduğu görülmektedir. (B) Sağdan retrograd olarak dolan sol ön inen arter görülmektedir. *Video dosyaları yazının İnternet adresinde yer almaktadır.