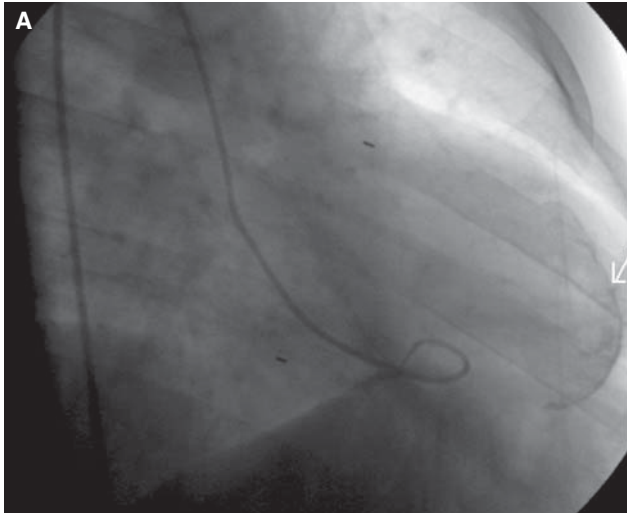


Görüntülü olgu örnekleri

Case images

Olağandışı görünümlü trombüsün eşlik ettiği kalsifiye sol ventrikül anevrizması



Gamze Kaynar
Haldun Müderrisoğlu
Ali Oto¹

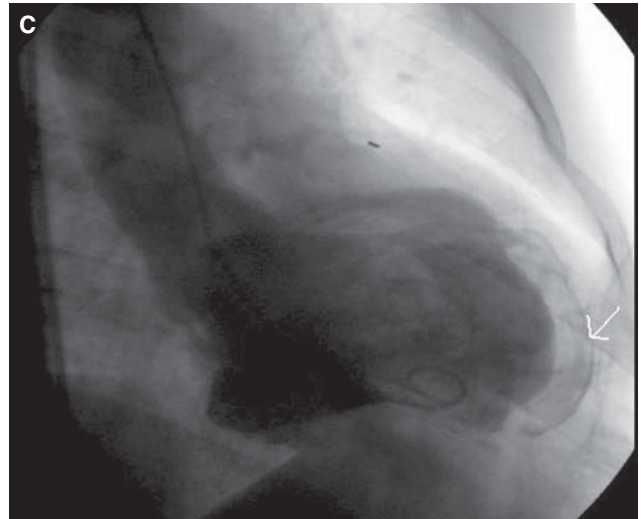
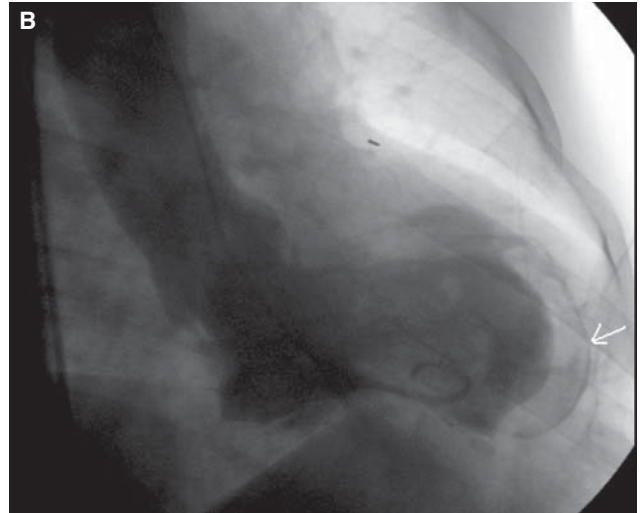
Başkent Üniversitesi
Tıp Fakültesi Kardiyoloji
Anabilim Dalı, ¹Hacettepe
Üniversitesi Tıp Fakültesi
Kardiyoloji Anabilim Dalı,
Ankara

Hasta antianginal, antihipertansif, oral antidiyabetik, antihiperlipidemik tedavi görmekteydi. Fizik incelemede kan basıncı 110/60 mmHg, nabızı 70/dk ve düzenliydi. Göğüs oskültasyonunda her iki akciğer bazalinde raller saptandı. Elektrokardiyografide V1-V6, D1, aVL'de q dalgası, V2-V4'de 2 mm ST yüksekliği ve V2-V5'de T bifazik, D1, aVL'de ise T negatifliği vardı. Koroner anjiyografide sol ana koroner distalinde %70, sol ön inen koroner arter başında %70, ikinci diyagonal dalı sonrası %100,

Altmış bir yaşında erkek hasta, son 2-3 aydır artan göğüs ağrısı, çabuk yorulma, nefes darlığı yakınmalarıyla başvurdu. Öyküsünden, hastanın 23 yıl önce miyokard infarktüsü geçirdiği, tip II diyabetes mellitus, hipertansiyon ve hiperlipidemisinin olduğu ve sigara içtiği öğrenildi.

Hasta antianginal, anti-

Unusual thrombus associated with calcific left ventricular aneurysm



sirkumfleks koroner başında %90, ikinci obtus marjinalis dalı sonrası %70, sağ koroner arter sağ ventrikül dalı sonrası %100 darlık saptandı. Sol ventrikülografide, olağandışı görünümlü trombüs içeren kalsifiye sol ventrikül anevrizması görüldü. (Şekil A, B ve C). Hasta için koroner baypas kararı alındı.

Şekiller. Sağ ön oblik pozisyonda sol ventrikülografi: (A) Kontrast verilmeden önce kalsifiye anevrizma görünümü. (B) Sistolde ve (C) diyastolde trombüs içeren kalsifiye sol ventrikül anevrizması görüntüsü.